

REGULADOR DE FLUJO CON REGULACIÓN FIJA EN LÍNEA SERIE RFF L

El regulador de flujo con regulación fija en línea pertenece a la familia LINE ON LINE® y por lo tanto puede ser conectado en línea o en paralelo con todos los otros productos de la familia.

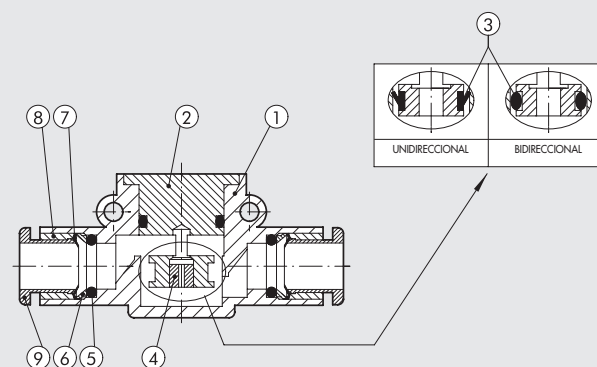
El RFF L regula la aportación de aire, por lo que regula la velocidad del actuador neumático. La regulación se obtiene mediante un estrechamiento en un diámetro calibrado. Es posible escoger entre una variedad de diámetros de estrechamiento con la finalidad de poder escoger el aporte de aire deseado. La ventaja del RFF L respecto a las versiones regulables consiste en que no existe la necesidad de regulación durante el montaje ni tampoco de ajustes posteriores.



DATOS TÉCNICOS		Ø 4 (Ø5/32")	Ø 6	Ø 8 (Ø5/16")
Presión máx. de ejercicio	MPa		1	
	bar		10	
	psi		145	
Temperatura de ejercicio	°C		- 20 ÷ + 60	
	°F		- 4 ÷ + 140	
Caudal en estrangulación	NI/min		Ver tabla siguiente	
Tubo recomendado			Rilsan PA 11 - Nylon 6 - Poliamida 12 - Polipropileno	
Fluido			Aire comprimido filtrado con o sin lubricación; si se usa, debe ser en continuo	
Compatibilidad con aceites			Ver capítulo Z1	

COMPONENTES

- ① Cuerpo tecnopolimero
- ② Racor porta junta en latón niquelado
- ③ Junta en NBR
- ④ Cartucho de estrechamiento en latón
- ⑤ Junta de cierre en NBR
- ⑥ Anillo de soporte muelle en tecnopolimero
- ⑦ Muelle de cierre en acero inoxidable
- ⑧ Casquillo de tope tecnopolimero
- ⑨ Casquillo de liberación tecnopolimero



CAUDAL EN CARGA A 6.3 bar PARA VERSIONES C-U-V (NI/min)

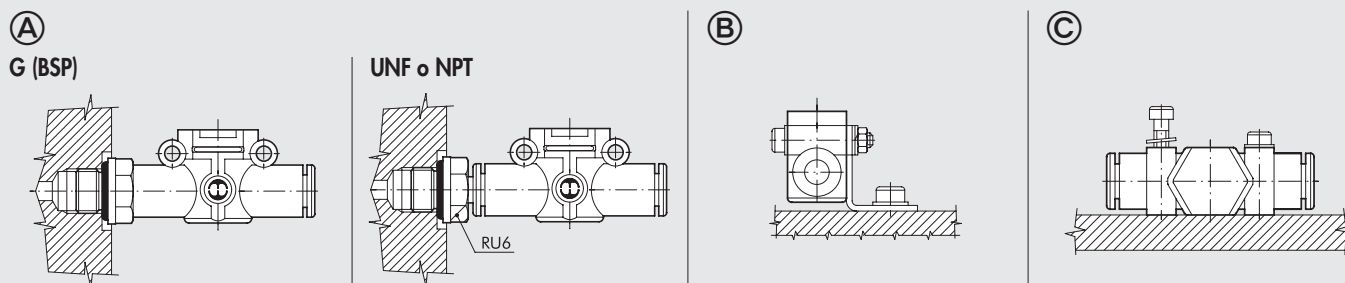
Estrangulación [mm]	Ø 4 (Ø5/32")	Ø 6	Ø 8 (Ø5/16")
Ø 0.2	142	552	912
Ø 0.3	144	554	914
Ø 0.4	147	557	917
Ø 0.5	153	563	923
Ø 0.6	155	565	925
Ø 0.8	172	582	942
Ø 1.0	190	600	960
Ø 1.3	225	635	995
Ø 1.5	250	660	1020

CAUDAL EN ESTRANGULACIÓN A 6 bar CON DESCARGA LIBRE

Estrangulación [mm]	Caudal [NI/min]
Ø 0.2	2
Ø 0.3	4
Ø 0.4	7
Ø 0.5	13
Ø 0.6	15
Ø 0.8	32
Ø 1.0	50
Ø 1.3	85
Ø 1.5	110



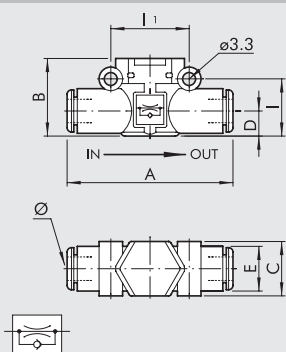
POSIBILIDADES DE MONTAJE



Cómo montar el RFF L:

- Fig. A **G (BSP)**: Gracias a la rosca macho es posible montar l'RFF L directamente al cilindro or the control valve.
UNF o NPT: Añadiendo un racor RU6 con su rosca UNF o NPT, se puede montar directamente el RFF L al actuador o a la válvula.
- Fig. B Fijación en escuadra SQU L.
- Fig. C En el cuerpo de material plástico existen dos agujeros pasantes para el montaje dell'RFF L directamente a pared.

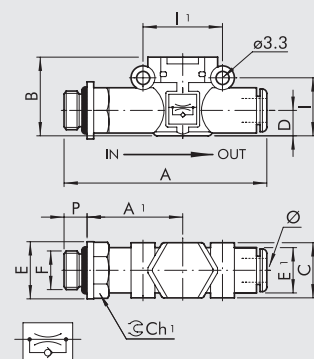
RFF L TUBO - TUBO UNIDIRECCIONAL



Código	Ref.	Ø	A	B	C	D	E	I	II
9070U11_*	RFF-U L Ø4-Ø4	4 ▲	42	17.5	10.7	5.6	10	12.8	16
9070U22_*	RFF-U L Ø6-Ø6	6	49.4	20	14.7	6.4	11.4	14.6	20
9070U33_*	RFF-U L Ø8-Ø8	8 ▲	57.3	25.5	18.7	9.1	13.8	18.7	24

* Los últimos dos dígitos indican el diámetro estrecho. Para completar el código, por favor mirar las claves de codificación.
▲ Ø 4 = Ø 5/32"; Ø 8 = Ø 5/16"

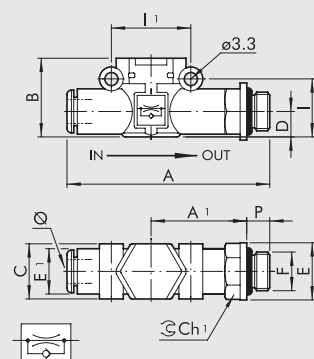
RFF L G (BSP) ROSCA - TUBO UNIDIRECCIONAL VERSIÓN CILINDRO



Código	Ref.	F	Ø	P	A	A1	B	C	E	E1	I	II	Ch1
9070C51_*	RFF-C L M5 - Ø4	M5	4 ▲	4	47.7	22.7	17.5	10.7	9.9	10	12.8	16	9
9070C61_*	RFF-C L 1/8 - Ø4	1/8	4 ▲	6	51.6	24.6	17.5	10.7	14	10	12.8	16	12
9070C62_*	RFF-C L 1/8 - Ø6	1/8	6	6	58.5	27.8	20	14.7	14	11.4	14.6	20	12
9070C72_*	RFF-C L 1/4 - Ø6	1/4	6	8	61.5	28.8	20	14.7	18	11.4	14.6	20	14
9070C63_*	RFF-C L 1/8 - Ø8	1/8	8 ▲	6	66.2	31.8	25.5	18.7	15	13.8	18.7	24	14
9070C73_*	RFF-C L 1/4 - Ø8	1/4	8 ▲	8	70.6	34.2	25.5	18.7	18	13.8	18.7	24	14
9070C83_*	RFF-C L 3/8 - Ø8	3/8	8 ▲	9	72.2	34.8	25.5	18.7	22	13.8	18.7	24	17

* Los últimos dos dígitos indican el diámetro estrecho. Para completar el código, por favor mirar las claves de codificación.
▲ Ø 4 = Ø 5/32"; Ø 8 = Ø 5/16"

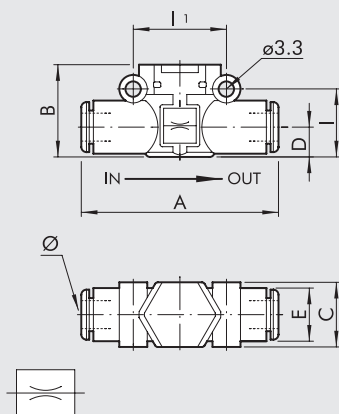
RFF L TUBO - ROSCA G (BSP) VERSIÓN VÁLVULA UNIDIRECCIONAL



Código	Ref.	Ø	F	P	A	A1	B	C	E	E1	I	II	Ch1
9070V15_*	RFF-V L Ø4 - M5	4 ▲	M5	4	47.7	22.7	17.5	10.7	9.9	10	12.8	16	9
9070V16_*	RFF-V L Ø4 - 1/8	4 ▲	1/8	6	51.6	24.6	17.5	10.7	14	10	12.8	16	12
9070V26_*	RFF-V L Ø6 - 1/8	6	1/8	6	58.5	27.8	20	14.7	14	11.4	14.6	20	12
9070V27_*	RFF-V L Ø6 - 1/4	6	1/4	8	61.5	28.8	20	14.7	18	11.4	14.6	20	14
9070V36_*	RFF-V L Ø8 - 1/8	8 ▲	1/8	6	66.2	31.8	25.5	18.7	15	13.8	18.7	24	14
9070V37_*	RFF-V L Ø8 - 1/4	8 ▲	1/4	8	70.6	34.2	25.5	18.7	18	13.8	18.7	24	14
9070V38_*	RFF-V L Ø8 - 3/8	8 ▲	3/8	9	72.2	34.8	25.5	18.7	22	13.8	18.7	24	17

* Los últimos dos dígitos indican el diámetro estrecho. Para completar el código, por favor mirar las claves de codificación.
▲ Ø 4 = Ø 5/32"; Ø 8 = Ø 5/16"

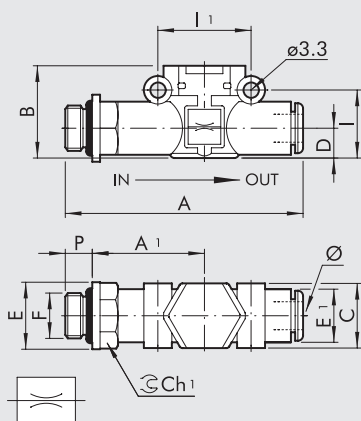
RFF L TUBO - TUBO BIDIRECCIONAL



Código	Ref.	Ø	A	B	C	D	E	I	II
9070B11_*	RFF-B L Ø4-Ø4	4 ▲	42	17.5	10.7	5.6	10	12.8	16
9070B22_*	RFF-B L Ø6-Ø6	6	49.4	20	14.7	6.4	11.4	14.6	20
9070B33_*	RFF-B L Ø8-Ø8	8 ▲	57.3	25.5	18.7	9.1	13.8	18.7	24

* Los últimos dos dígitos indican el diámetro estrecho. Para completar el código, por favor mirar las claves de codificación.
 ▲ Ø 4 = Ø 5/32"; Ø 8 = Ø 5/16"

RFF L G (BSP) ROSCA - TUBO BIDIRECCIONAL



Código	Ref.	F	Ø	P	A	A1	B	C	E	E1	I	II	Ch1
9070B51_*	RFF-B L M5 - Ø4	M5	4 ▲	4	47.7	22.7	17.5	10.7	9.9	10	12.8	16	9
9070B61_*	RFF-B L 1/8 - Ø4	1/8	4 ▲	6	51.6	24.6	17.5	10.7	14	10	12.8	16	12
9070B62_*	RFF-B L 1/8 - Ø6	1/8	6	6	58.5	27.8	20	14.7	14	11.4	14.6	20	12
9070B72_*	RFF-B L 1/4 - Ø6	1/4	6	8	61.5	28.8	20	14.7	18	11.4	14.6	20	14
9070B63_*	RFF-B L 1/8 - Ø8	1/8	8 ▲	6	66.2	31.8	25.5	18.7	15	13.8	18.7	24	14
9070B73_*	RFF-B L 1/4 - Ø8	1/4	8 ▲	8	70.6	34.2	25.5	18.7	18	13.8	18.7	24	14
9070B83_*	RFF-B L 3/8 - Ø8	3/8	8 ▲	9	72.2	34.8	25.5	18.7	22	13.8	18.7	24	17

* Los últimos dos dígitos indican el diámetro estrecho. Para completar el código, por favor mirar las claves de codificación.
 ▲ Ø 4 = Ø 5/32"; Ø 8 = Ø 5/16"

CLAVE DE CODIFICACIÓN

9 0 7 0	B	11	02
TIPO	FUNCIÓN	Ø ENTRADA - Ø SALIDA	Ø DE ESTRANGULACIÓN
9070 RFF L	B Bidireccional C Cilindro U Unidireccional V Válvula	▲ ■ 11 = Ø 4 - Ø 4 ▲ * 15 = Ø 4 - M5 ▲ * 16 = Ø 4 - 1/8" ■ 22 = Ø 6 - Ø 6 * 26 = Ø 6 - 1/8" * 27 = Ø 6 - 1/4" ▲ ■ 33 = Ø 8 - Ø 8 ▲ * 36 = Ø 8 - 1/8" ▲ * 37 = Ø 8 - 1/4" ▲ * 38 = Ø 8 - 3/8" ▲ ● 51 = M5 - Ø 4 ▲ ● 61 = 1/8" - Ø 4 ● 62 = 1/8" - Ø 6 ▲ ● 63 = 1/8" - Ø 8 ● 72 = 1/4" - Ø 6 ▲ ● 73 = 1/4" - Ø 8 ▲ ● 83 = 3/8" - Ø 8	02 = Ø 0.2 03 = Ø 0.3 04 = Ø 0.4 05 = Ø 0.5 06 = Ø 0.6 08 = Ø 0.8 10 = Ø 1.0 13 = Ø 1.3 15 = Ø 1.5

- ▲ Ø 4 = Ø 5/32"; Ø 8 = Ø 5/16"
- Solo para versiones B (bidireccional) y U (unidireccional)
- * Solo para versiones V (válvula)
- Solo para versiones C (cilindro) y B (bidireccional)

REGULADOR DE FLUJO CON REGULACIÓN FIJA EN LÍNEA SERIE RFF L

ACCESORIOS